

Swiss Iconic
REAL ESTATE COLLECTION

MAISON D'ARCHITECTE Frei & Hunziker

SIGNY, SUISSE



MAISON DE 250 M2



PRIX DE VENTE 3 380 000 euros



TERRAIN 1564 M2



PLACES PARC INTERIEUR 2



5 CHAMBRES



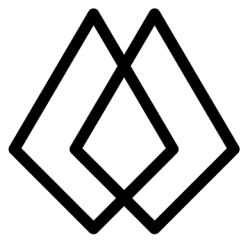
ECOLE 1 KM



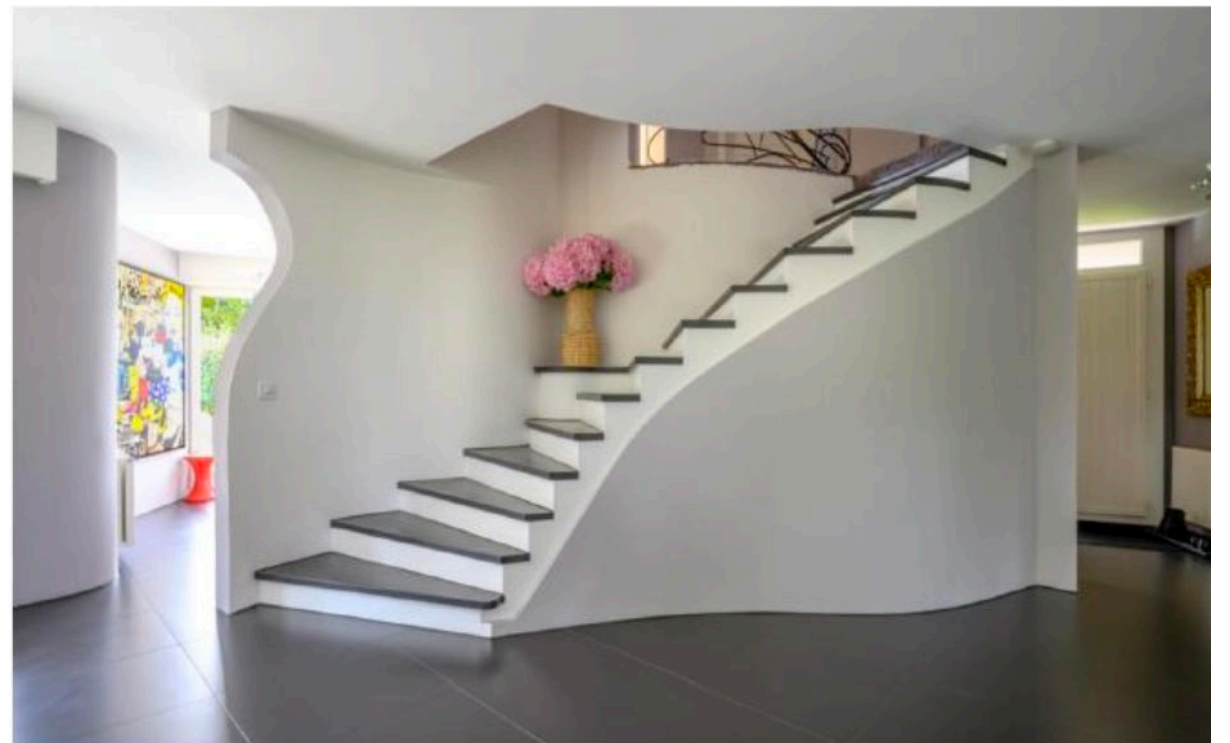
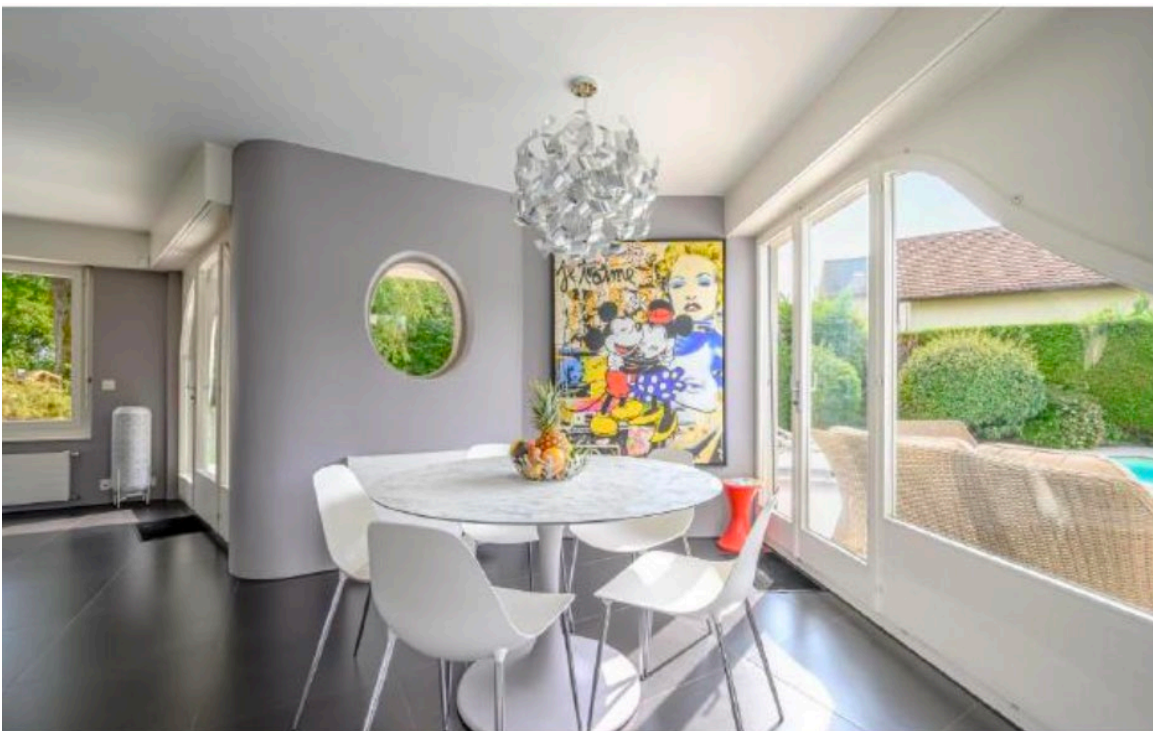
4 SALLE DE BAINS



BORD LAC ET NYON 3KM



Swiss Iconic
REAL ESTATE COLLECTION



DESCRIPTIF MAISON

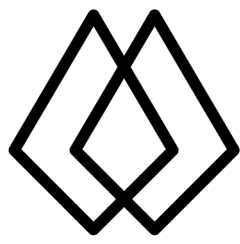
Nichée dans un environnement verdoyant, cette villa individuelle construite en 1981 par les architectes Frei & Hunziker a été parfaitement entretenue au fil des années et se présente aujourd'hui dans un état irréprochable et entièrement renouvée.

La maison séduit par une distribution fluide des espaces et de nombreuses ouvertures, offrant une luminosité remarquable ainsi qu'une vue apaisante sur la végétation environnante.

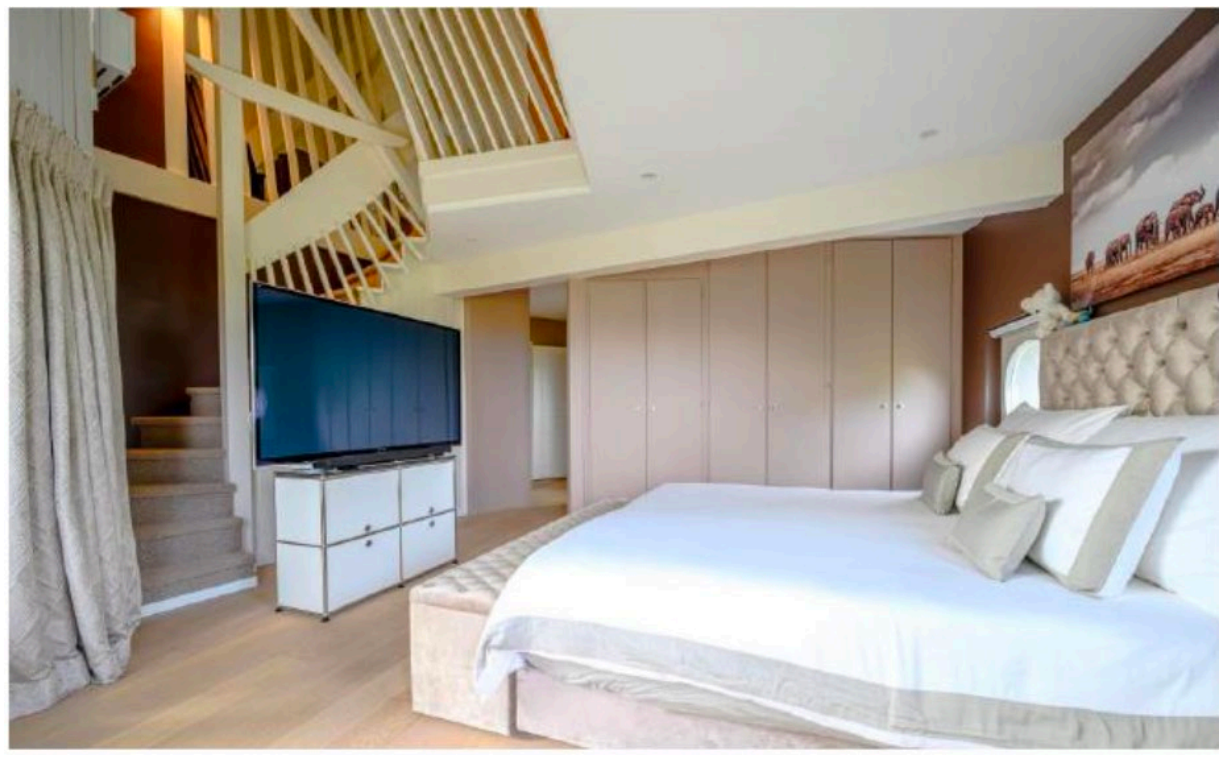
Espaces de vie

Le rez-de-chaussée, entièrement dédié aux espaces de réception, s'ouvre sur plusieurs terrasses, dont l'une mène directement à la piscine. Il comprend :

- un salon TV / bibliothèque,
- un spacieux séjour avec cheminée,
- une grande salle à manger,
- une cuisine conviviale avec coin repas.



Swiss Iconic
REAL ESTATE COLLECTION



Espace nuit

À l'étage, l'espace nuit propose quatre chambres, dont une superbe suite parentale en duplex avec dressing, salle de bains, WC séparé et balcon. Une salle de douche supplémentaire complète ce niveau.

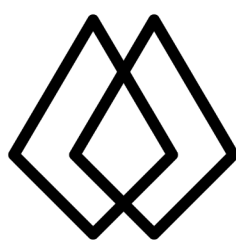
Les combles offrent un espace polyvalent pouvant être aménagé selon les besoins : chambre, bureau, salon TV ou atelier.

Sous-sol et équipements

Le sous-sol, lumineux grâce à ses fenêtres en mi-hauteur, comprend :

- une grande pièce polyvalente,
- une chaufferie avec chaudière à gaz récente (2024),
- une buanderie,
- un dressing aménagé en 2025,
- une salle de douche,
- ainsi qu'une cave à vin pouvant accueillir environ 400 bouteilles.

La maison est sécurisée par un système d'alarme avec détecteurs de présence et de fumée sur les quatre niveaux.



Swiss Iconic
REAL ESTATE COLLECTION



Extérieurs

Implantée sur une parcelle entièrement clôturée de 1'564 m², la propriété bénéficie d'un jardin soigneusement paysagé, composé d'essences variées et dominé par un majestueux chêne. Un potager est aménagé à proximité du garage, tandis que l'éclairage extérieur met en valeur les espaces dès la nuit tombée.

La propriété dispose également :

- d'une piscine de 4 × 10 m à profondeur variable, équipée d'une couverture solaire, d'un système de traitement automatisé et d'une douche extérieure,
- d'un garage double avec espace de rangement,
- d'une vaste cour pavée pouvant accueillir jusqu'à cinq véhicules.

L'accès se fait par un portail automatique avec interphone, garantissant confort et sécurité.

Contact

Arnaud de Louvencourt
Partner
+41 78 406 63 19
arnaud@swissiconic.ch

Olivier Mancassola
Partner
+41 78 893 06 08
olivier@swissiconic.ch

Route de Lausanne 14 - 1052 Le Mont-sur-Lausanne

WWW.SWISSICONIC.CH